

# イ-ジ-ラ-メン橋施工実績

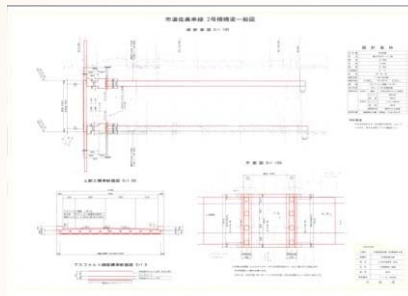
石川県

橋梁名: 湖東2号橋
工事名: 市道佐美串線 2号橋 橋梁工事
発注者: 石川県小松市役所
工事受注者: 石川建設株式会社
竣工日: 平成 27 年 11 月 30 日

現場地図



橋梁一般図



現場住所(路線名)  
小松市湖東町 地内  
市道佐美串線

コメント  
橋長L=10.3m  
幅員w=10.7m(有効幅員9.5m)

施工前(Before) 正面



完成(After) 正面



施工前(Before) 側面



完成(After) 側面



基礎杭の打設状況



橋台鉄筋組立状況



橋台Co打設状況



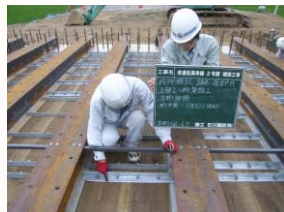
橋体Co打設状況



H鋼桁架設状況



桁下面型枠設置状況



桁上面鉄筋組立状況



ERB施工会社: 有限会社田中土建

ERB桁製作会社: 株式会社尾山製作所

ERB営業会社: 朝日エンジニアリング株式会社

工法開発者: 朝日エンジニアリング株式会社