

イ-ジ-スラフ橋施工実績

石川県

橋梁名: 上地川1号橋
工事名: 上地川1号通常砂防工事 (橋梁上部工)
発注者: 石川県
工事受注者: 刀祢建設株式会社
竣工日: 平成 26 年 9 月 30 日

施工前(Before) 正面



完成(After) 正面

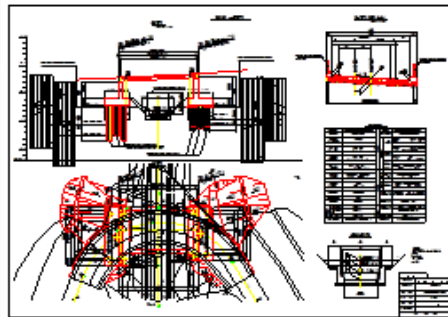


現場地図



現場住所(路線名)
輪島市町野町字広江
(まちな公園取付け道路)

橋梁一般図



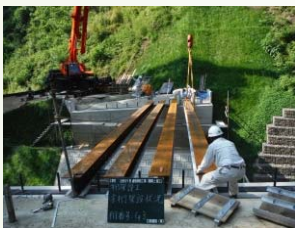
施工前(Before) 側面



完成(After) 側面



H鋼桁架設状況



桁下面型枠設置状況



桁上面鉄筋組立状況



橋体Co打設状況



ESB施工会社: 株式会社里谷組

ESB桁製作会社: 株式会社ヨネモリ

ESB営業会社: エコジャパン株式会社

工法開発者: 朝日エンジニアリング株式会社