

# イ-ジ-スラフ橋施工実績

石川県

橋梁名: 尊利地橋
工事名: 主要地方道 珠洲里線 橋りょう補修工事(尊利地橋)
発注者: 石川県
工事受注者: 刀祢建設株式会社
竣工日: 平成 25 年 12 月 20 日

施工前(Before) 正面



完成(After) 正面

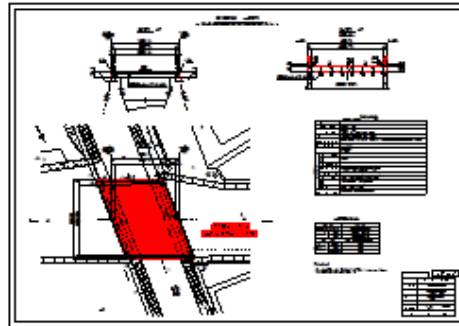


現場地図



輪島市尊利地町 地内  
主要地方道 珠洲里線

橋梁一般図



施工前(Before) 側面



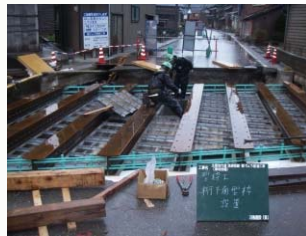
完成(After) 側面



H鋼桁架設状況



桁下面型枠設置状況



桁上面鉄筋組立状況



橋体Co打設状況



ESB施工会社: 株式会社里谷組

ESB桁製作会社: 株式会社ヨネモリ

ESB営業会社: 朝日エンジニアリング株式会社

工法開発者: 朝日エンジニアリング株式会社