

# イ-ジ-スラフ橋施工実績

栃木県

橋梁名: 二又橋
工事名: 橋梁上部工事 飛駒足利線その1 (緊減災道)
発注者: 栃木県県土整備部 安足土木事務所
工事受注者: 朝日建設株式会社
竣工日: 平成 29 年 10 月 3 日

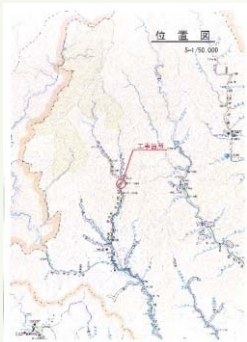
施工前(Before) 正面



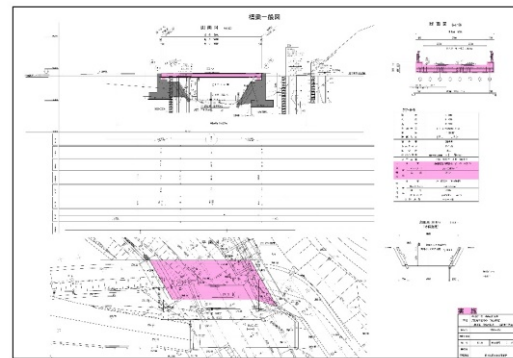
完成(After) 正面



現場地図



橋梁一般図



現場住所(路線名)  
栃木県佐野市二又橋  
(一)飛駒足利線 彦間川

施工前(Before) 側面



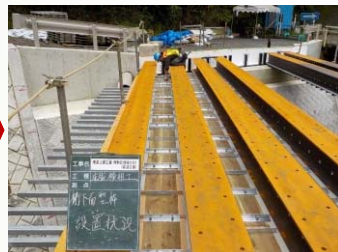
完成(After) 側面



H鋼桁架設状況



桁下面型枠設置状況



桁上面鉄筋組立状況



橋体Co打設状況



ESB施工会社: 岩澤建設株式会社

ESB桁製作会社: 株式会社オキナヤ

ESB営業会社: 朝日エンジニアリング株式会社

工法開発者: 朝日エンジニアリング株式会社