

イージーラーメン橋施工実績

千葉県

橋梁名: 六割橋歩道橋

工事名: 市川学園新グラウンド建設工事

発注者: 学園法人市川学園

工事受注者: 京成建設株式会社

竣工日: 平成 27 年 3 月 31 日

施工前(Before) 正面

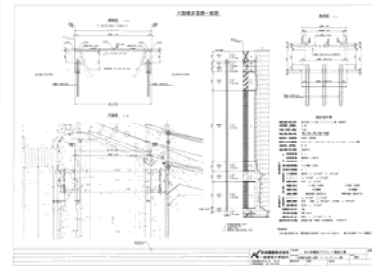
完成(After) 正面



現場地図



橋梁一般図



施工前(Before) 側面

完成(After) 側面



現場住所(路線名)
千葉県市川市本北方2丁目地先

コメント

橋体Co打設状況



H鋼桁架設状況



桁下面型枠設置状況



桁上面鉄筋組立状況



ERB施工会社: 株式会社イチテック

ERB桁製作会社: 株式会社丸徳鉄工

ERB営業会社: 千葉窯業株式会社

工法開発者: 朝日エンジニアリング株式会社