

イ-ジ-ラ-メン橋施工実績

千葉県

橋梁名: 上宿橋

工事名: 平成24年度両総農業水利事業 大須賀川排水路その15工事

発注者: 農林水産省 関東農政局 両総農業水利事業所

工事受注者: 株式会社 森組

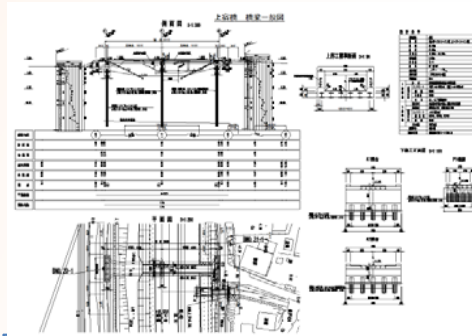
竣工日: 平成 26 年 3 月 20 日

現場地図



現場住所(路線名)
千葉県香取市森戸地内

橋梁一般図



形式: 2径間連続H鋼桁埋込みRC床版橋
(H鋼桁3分割)

施工前(Before) 正面



完成(After) 正面



施工前(Before) 側面



完成(After) 側面



基礎杭の打設状況



橋台鉄筋組立状況



橋台Co打設状況



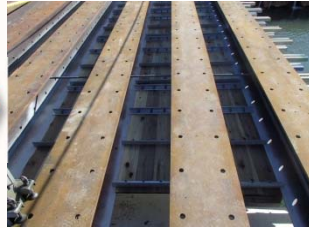
橋体Co打設状況



H鋼桁架設状況



桁下面型枠設置状況



桁上面鉄筋組立状況



ERB施工会社: 株式会社ニューテック康和

ERB桁製作会社: 矢田工業株式会社

工法開発者: 朝日エンジニアリング株式会社